

veloAPI®

Die Plattform für

EFFIZIENTEN DATENAUSTAUSCH

zwischen Lieferanten und Händlern
in der Fahrradbranche

Erhalten Sie
Abverkaufsdaten
und vieles mehr
Ihrer Händler
in Echtzeit!

HÄNDLER

LIEFERANT



WAS IST VELO.API?

velo.API ist nicht nur eine Schnittstelle, sondern eine fortschrittliche Plattform, die eine reibungslose Kommunikation zwischen Lieferanten und Händlern ermöglicht. Sie verbindet die Systeme beider Seiten nahtlos und vereinfacht das gesamte Artikeldaten- und Ordermanagement.

Als Weiterentwicklung der bewährten Veloconnect-Schnittstelle wurde velo.API mit neuen Funktionen ausgestattet, die in der heutigen Zeit für die Fahrradbranche unverzichtbar sind.

Warum benötige ich als Lieferant eine digitale Schnittstelle?

Im heutigen Geschäftsumfeld bevorzugen Einzelhändler vermehrt Lieferanten, die digitale Schnittstellen bereitstellen. Dies ermöglicht es ihnen, den hohen personellen Aufwand zu reduzieren, der bisher für die manuelle Erfassung und Aktualisierung von Waren- und Lieferbeständen erforderlich war.

Was ist Veloconnect?

Veloconnect galt lange Zeit als Standard in der Fahrradbranche für die B2B-Kommunikation zwischen Lieferanten und Einzelhändlern. Diese Schnittstelle erleichtert den Bestellprozess, indem sie über die jeweiligen Warenwirtschaftssysteme hinweg Katalogdaten und Informationen wie Bestände und Verfügbarkeiten überträgt.

Was sind die Vorteile von velo.API?

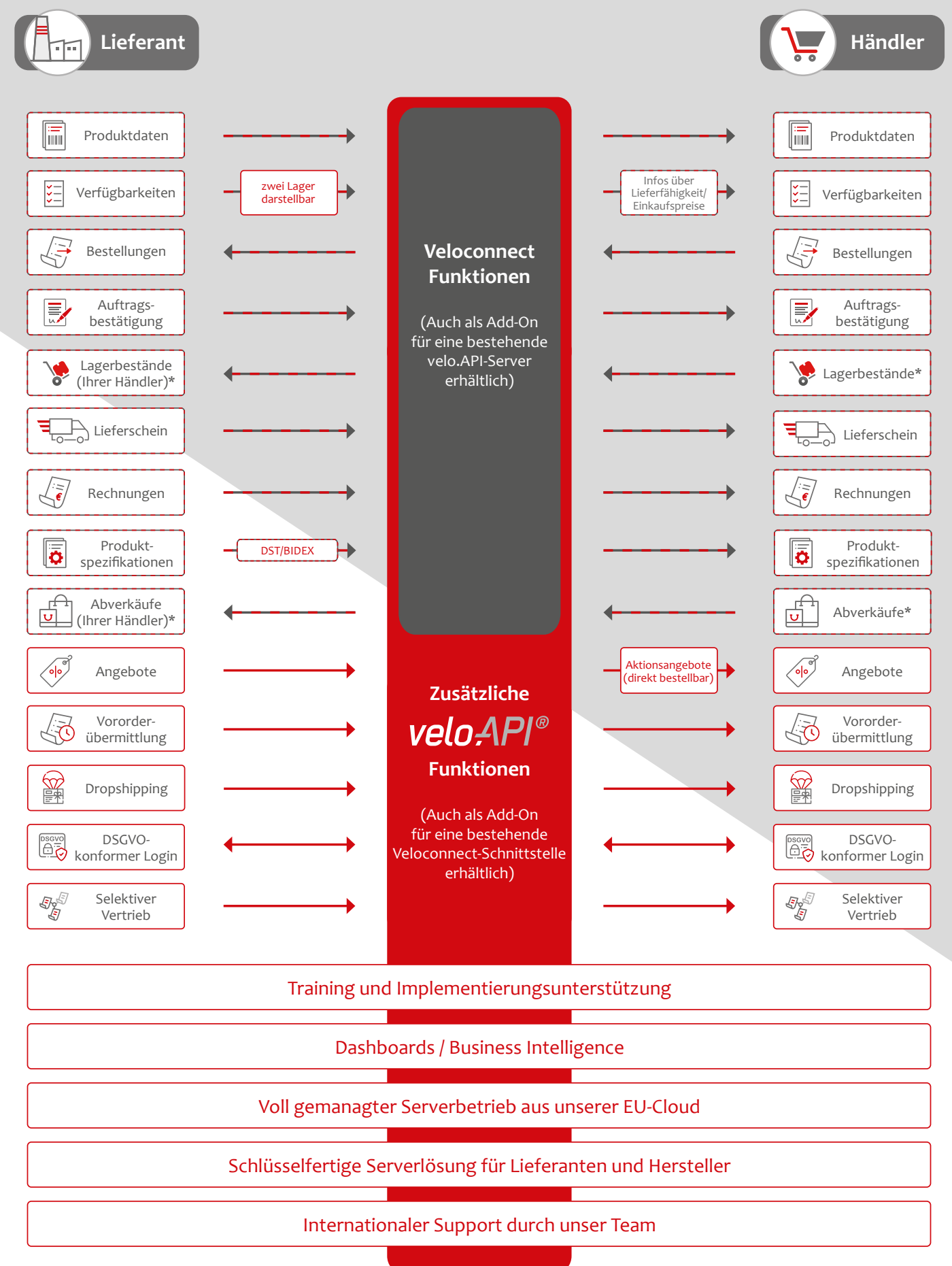
Ein velo.API-Server bietet eine Cloud-Plattform mit allen erforderlichen Funktionen für den digitalen Austausch zwischen Händlern und Lieferanten. Dies ermöglicht es Ihnen, Ihren Kunden den bestmöglichen Service zu bieten

und gleichzeitig erhebliche Zeitersparnis auf beiden Seiten zu erzielen. Darüber hinaus enthält ein velo.API-Server auch eine voll funktionsfähige Veloconnect-Schnittstelle. Daher ist es unerheblich, welche Schnittstelle Ihr Kunde verwendet - mit einem velo.API-Server können Sie beide Formate bedienen.

Kann ein bestehender Veloconnect-Server weiterhin verwendet werden?

Ja, alle Lieferanten, die bereits einen Veloconnect-Server betreiben, können diesen weiterhin nutzen und gleichzeitig die Funktionen von velo.API zusätzlich integrieren. Wir bieten hierfür ein Funktions-Add-On an, das ohne großen Aufwand implementiert werden kann. Ein Serverumzug ist nicht erforderlich. Dennoch empfehlen wir die direkte Verwendung des velo.API-Formats, um ein zeitgemäßes und bereits jetzt verfügbares Funktionsspektrum zu nutzen.

velo.API ist übrigens für Warenwirtschaftsanbieter, Händler und Shopbetreiber komplett kostenfrei. Und das für immer. Garantiert!



*Sofern der Händler der Übermittlung zustimmt, bzw. eine entsprechende Kooperationsvereinbarung getroffen wurde

MARKTDATEN IHRER HÄNDLER IN ECHTZEIT!

HIGHLIGHT

Erhalten Sie jederzeit aktuelle Informationen über die Verkaufszahlen, Verkaufspreise, Lagerbestände und andere relevante Daten ihrer Produkte bei Ihren Fachhändlern.*

Erfahren Sie, welche Ihrer Produkte besonders gefragt sind, und passen Sie Ihre Strategie dynamisch an. Dies bietet Ihnen zahlreiche Vorteile:

- Effiziente Bestandsplanung
- Schnellere Reaktion auf Markttrends
- Optimierung der Lieferkette
- Verbesserte Kundenbeziehungen
- Wettbewerbsvorteil

Never out of stock (NOS)
Nutzen Sie diesen Service, um mit Ihren Händlern Mindestlagerbestände für bestimmte Produkte (z.B. Teilewände) zu vereinbaren, die automatisch nachbestückt werden können.



Abbildung beispielhaft. Welche Zahlen Sie auswerten und wie Sie diese veranschaulichen, bleibt Ihnen überlassen.



ANGEBOTE

Platzieren Sie Ihre Sonderangebote direkt in den WaWi- und Kassensystemen Ihrer Händler.

Im Vergleich zu einem Angebots-Newsletter bietet dies mehrere Vorteile: Die beworbenen Produkte sind sofort aus dem System bestellbar, Artikel werden automatisch bei Bedarf hinzugefügt, und sowohl Bestellungen als auch Wareneingänge sind bereits vorbereitet.

Durch den direkten Zugriff auf die Angebote im WWS- und Kassensystem entfällt der Umweg über einen Webshop oder ein B2B-Portal sowie die manuelle Anlage von Artikeln und Bestellungen. Das spart nicht nur Zeit, sondern reduziert auch Fehlerquellen erheblich. Zudem gehen Angebots-Newsletter oft in der täglichen E-Mail-Flut unter und werden möglicherweise übersehen.

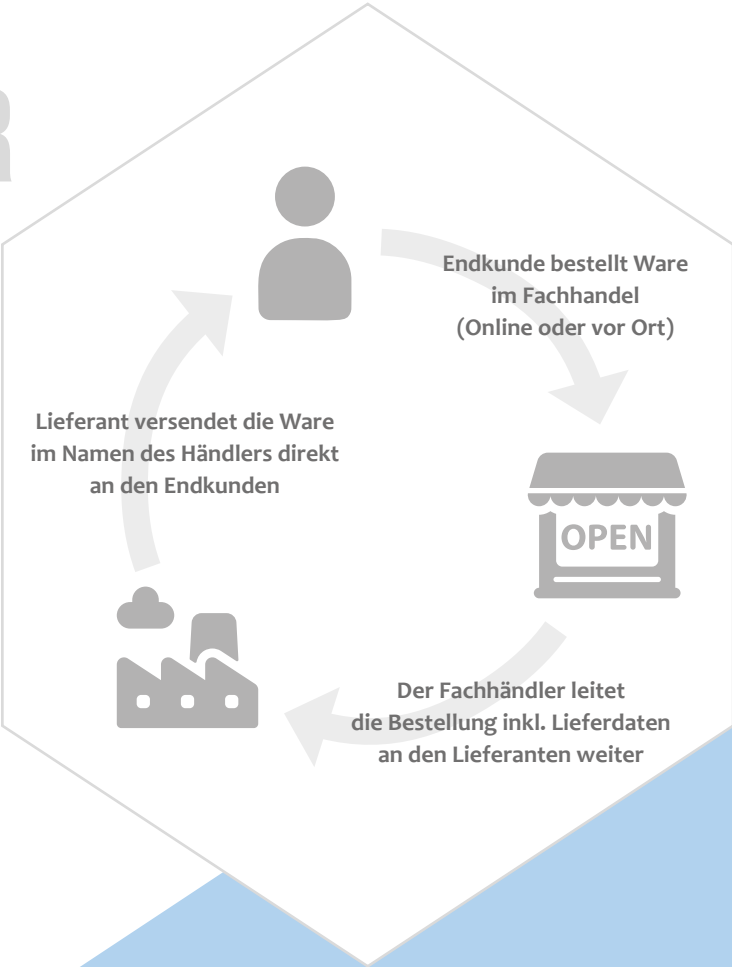
LIEFERUNG IM NAMEN DRITTER

Bieten Sie Ihren Händlern Dropshipping-Services an, um den Versand direkt an Endkunden zu übernehmen.

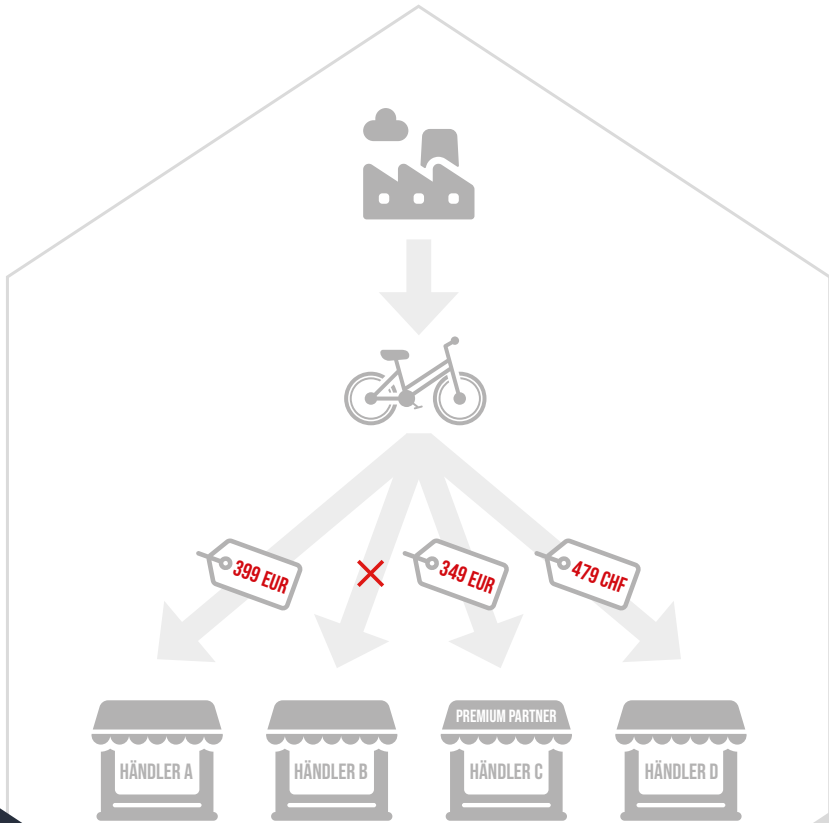
Diese Dienstleistung hilft, den Abwicklungsaufwand zu minimieren, Kosten zu sparen und bringt viele Vorteile für Sie, den Fachhandel und den Endkunden.

Indem der Händler Ihre Produkte auch dann verkaufen kann, wenn sie nicht auf Lager sind, steigern Sie sowohl Ihren eigenen als auch seinen Umsatz. Der Endkunde kann Ihre Produkte trotz Nichtverfügbarkeit beim Händler erwerben und bekommt sie direkt nach Hause geliefert.

Kundenloyalität
Durch diesen Service binden Sie Ihre Händler noch enger an Ihr Unternehmen, da diese keine Alternativprodukte von Ihren Konkurrenten anbieten müssen.



*Zustimmung der Händler vorausgesetzt.



SELEKTIVER VERTRIEB

Sie bestimmen, welche Händler welche Artikel/ Marken unter welchen Bedingungen und Spezifikationen erhalten, unabhängig von Land, Sprache oder Währung.

Gezielte Markenpflege

Durch die gezielte Auswahl der Verkäufer und der Distributionswege kontrollieren Sie, wer Ihre Produkte in welchem Gebiet verkaufen darf.

Partnerschaften stärken

Pflegen Sie Beziehungen zu Partnern, indem Sie maßgeschneiderte Konditionen, spezielle Angebote und hochwertige Produktdaten bereitstellen.

ONLINE BELEGE

Schluss mit dem Papierkram: Übermitteln Sie Auftragsbestätigungen und Lieferscheine direkt digital ins Händlersystem.

Digitale Auftragsübermittlung

Dies erleichtert Ihnen und vor allem auch Ihren Händlern den Bestellprozess erheblich. Durch die Auftragsbestätigung werden auch Aufträge, die beispielsweise im B2B-Portal oder vom Außendienst aufgenommen werden, direkt fertig in das System Ihrer Händler eingespielt.

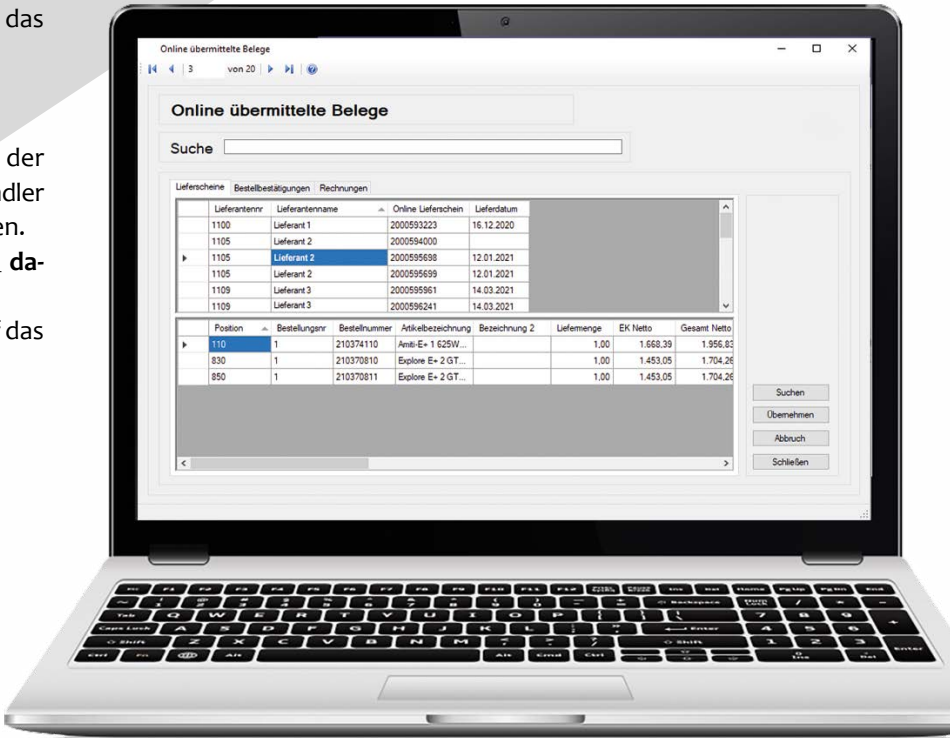
Automatische Artikelanlage

Durch die automatische Artikelanlage entfällt der manuelle Aufwand nahezu komplett und der Händler kann sich auf seine Kernaufgaben konzentrieren.

Digitaler Waren-/Rechnungseingang mit allen dazugehörigen Fahrzeugdaten

Der Wareneingang beschränkt sich dadurch auf das

Prüfen der Liefermenge und das Einlagern der Ware. Bei Fahrzeugen werden sämtliche spezifische Nummern, wie Rahmennummer, Seriennummer, Akkunummer, Motornummer, Chargennummer etc., direkt mit übermittelt. Somit kann eine komplette Kette vom Lieferanten bis hin zum Endkunden abgebildet werden.



Mehr als
30
namhafte Lieferanten und
Hersteller setzen bereits auf

velo**API**®

BALD AUCH SIE?

Entdecken Sie die Zukunft
der B2B-Kommunikation mit velo.API!

Unser leistungsstarker velo.API-Server bietet nicht nur effizientes Artikeldaten- und Ordermanagement, sondern kann auch individuell mit Ihrem Firmenlogo personalisiert werden. Steigern Sie Ihre Professionalität und beeindrucken Sie Ihre Händler mit maßgeschneidertem Service.

FLEXIBLE MODULE

Wir bieten Ihnen einen virtuellen Server im velo.API/Veloconnect-Format, den Sie ganz individuell nach Ihren Bedürfnissen gestalten können. Stellen Sie einfach die passenden Module zusammen, um Ihre ideale Lösung zu konfigurieren. Verbinden Sie anschließend Ihr Warenwirtschaftssystem oder Ihren Onlineshop mit dem Server, und schon kann es losgehen. Flexible Möglichkeiten – perfekt auf Ihre Bedürfnisse zugeschnitten!

NEU!

Vereinfachte Integration für Lieferanten.

velo.API ermöglicht jetzt die Anbindung des Plattform-Backends des velo.API/Velconnectservers über REST. Diese bedeutende Entwicklung verspricht eine signifikante Vereinfachung der Serverprogrammierung von Lieferantenseite aus. REST ist ein Architekturstil, der die Kommunikation zwischen verschiedenen Computern vereinfacht, indem er eine einheitliche Schnittstelle über standardisierte HTTP-Methoden bereitstellt und auf dem Prinzip der Ressourcenorientierung basiert.

MODULE

PREIS

**3 Monate
gratis**
ab Bereitstellung

**Veloconnect 1.6 +
Upgrades**

ab 149,00 € *

Basic-Paket

Velo.API

199,00 € *

**Multicountry /
-currency**

99,00 € *

Selektiver Vertrieb

99,00 € *

**Data serverside
(DST, Bidex)**

149,00 € *

**Varianten
(setzt Velo.API voraus)**

199,00 € *

**Unsere Spezialisten beraten Sie gerne.
Wir freuen uns auf Ihren Anruf: +49 155 / 60 07 75 76**

*Alle Preise verstehen sich zuzüglich gesetzlicher Mehrwertsteuer. Servicekosten werden für die Dauer des Servicebetriebs erhoben und sind verpflichtend. Mindestvertragslaufzeit: 2 Jahre. Preisliste Stand 2025. Irrtümer und Änderungen vorbehalten. Für Druckfehler übernehmen wir keine Haftung.



*Für alle Lieferanten, die ihren
Händlern schon heute
den bestmöglichen digitalen
Service bieten möchten.*

Velo.API GmbH

+49 155 / 60 07 75 76

info@veloapi.de

Bürgermeister-Keckl-Str. 22
92364 Deining | Germany

veloAPI.de

